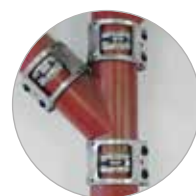




- 1 Šrouby s vnitřním šestihranem
- 2 Duté třmeny
- 3 Objímka
- 4 Zajišťovací kruhová vložka

Drápová spona, která odolá vysokým tahovým silám

V kombinaci buď s objímkami NORMACONNECT® DCS RAPID, DCS RAPID MSM, nebo se standardními objímkami NORMACONNECT® DCS CV/CE poskytuje naše univerzální zajišťovací objímka NORMACONNECT® DCS, že systém dokáže snášet i vysoká tahová zatížení. Spojka svěracího typu, která snáší vysoká tahová zatížení a umožňuje tak vytváření spojení odolných proti vytažení.



Materiály

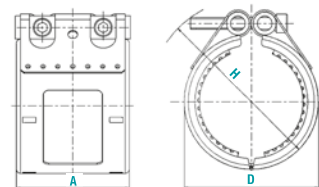
W1	W2	W3	W4	W5
	x			

- W2**
- Objímka: AISI 430 Ti
 - Uzavírací jednotka: Ocel s povrchovou úpravou
 - Zajišťovací kruhová vložka: AISI 301

Informace

- Doporučené použití v kombinaci s typy RAPID/RAPID MSM: do max. 10 bar
- Doporučené použití v kombinaci s typy CV/CE: do max. 5 bar (DN 50 – DN 200); do max. 3 bar (DN 250 – DN 300)

Technické údaje a informace pro objednávání



UNIVERZÁLNÍ OBJÍMKA NORMACONNECT®

Označení	DN	A (mm)	D (mm)	H (mm)	Šroub (mm)	P max (bar)		Utahovací moment (Nm)	W2 Č. výrobku
						RAPID / RAPID MSM	CV/CE		
UNIVERZÁLNÍ OBJÍMKA DN 50	50	77	85	105	M8	10	5	Zajištěno blokací	0262 8401 050
UNIVERZÁLNÍ OBJÍMKA DN 70	70	77	100	120	M8	10	5	Zajištěno blokací	0262 8402 070
UNIVERZÁLNÍ OBJÍMKA DN 75	75							Zajištěno blokací	
UNIVERZÁLNÍ OBJÍMKA DN 80	75/80	77	105	125	M 8	10	5	Zajištěno blokací	0262 8403 080
UNIVERZÁLNÍ OBJÍMKA DN 100	100	97	130	150	M 10	10	5	Zajištěno blokací	0262 8405 100
UNIVERZÁLNÍ OBJÍMKA DN 125	125	97	165	195	M 10	10	5	Zajištěno blokací	0262 8406 125
UNIVERZÁLNÍ OBJÍMKA DN 150	150	97	185	215	M 10	5	5	Zajištěno blokací	0262 8407 150
UNIVERZÁLNÍ OBJÍMKA DN 200	200	113	240	270	M 12	5	5	Zajištěno blokací	0262 8415 200
UNIVERZÁLNÍ OBJÍMKA DN 250	250	139	305	335	M 12	3	3	Zajištěno blokací	0262 8416 250
UNIVERZÁLNÍ OBJÍMKA DN 300	300	139	400	490	M 12	3	3	Zajištěno blokací	0262 8417 300