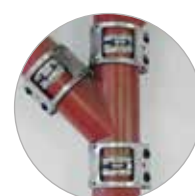




- 1 Болты с внутренним шестигранником
- 2 Направляющая цапфа
- 3 Корпус
- 4 Вставное зажимное кольцо

Зажимное соединение, способное выдерживать значительные продольные нагрузки

Фиксирующие кольца NORMACONNECT® DCS Universal в сочетании со стандартными кольцами NORMACONNECT® DCS RAPID, NORMACONNECT® DCS RAPID MSM или NORMACONNECT® DCS CV/CE, в системе способны выдерживать значительные осевые продольные нагрузки. Данная муфта сцепного типа предназначена для соединений, не стойких к продольным нагрузкам.



Материалы

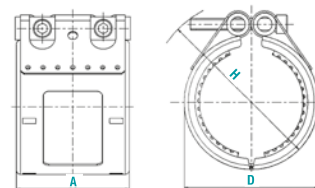
W1	W2	W3	W4	W5
	x			

- W2**
- Материал, Корпус: AISI 430 Ti
 - Материал, Зажимной элемент: сталь, защищенная поверхность
 - Материал, Зажимное кольцо: AISI 301

Информация

- рекомендуется использовать совместно с соединителем типа RAPID/RAPID MSM: до 10 бар макс.
- рекомендуется использовать совместно с соединителем типа CV/CE: до 5 бар макс. (DN 50 – DN 200); до 3 бар макс. (DN 250 – DN 300)

Технические характеристики и Информация для заказа



КОЛЬЦО NORMACONNECT® DCS UNIVERSAL

Наименование	DN	A (мм)	D (мм)	H (мм)	Болт (мм)	P max (бар)		Момент (Нм)	W2 Артикул
						RAPID / RAPID MSM	CV/CE		
КОЛЬЦО UNIVERSAL DN 50	50	77	85	105	M8	10	5	Затяжка до упора	0262 8401 050
КОЛЬЦО UNIVERSAL DN 70	70	77	100	120	M8	10	5	Затяжка до упора	0262 8402 070
КОЛЬЦО UNIVERSAL DN 75	75							Затяжка до упора	
КОЛЬЦО UNIVERSAL DN 80	75/80	77	105	125	M 8	10	5	Затяжка до упора	0262 8403 080
КОЛЬЦО UNIVERSAL DN 100	100	97	130	150	M 10	10	5	Затяжка до упора	0262 8405 100
КОЛЬЦО UNIVERSAL DN 125	125	97	165	195	M 10	10	5	Затяжка до упора	0262 8406 125
КОЛЬЦО UNIVERSAL DN 150	150	97	185	215	M 10	5	5	Затяжка до упора	0262 8407 150
КОЛЬЦО UNIVERSAL DN 200	200	113	240	270	M 12	5	5	Затяжка до упора	0262 8415 200
КОЛЬЦО UNIVERSAL DN 250	250	139	305	335	M 12	3	3	Затяжка до упора	0262 8416 250
КОЛЬЦО UNIVERSAL DN 300	300	139	400	490	M 12	3	3	Затяжка до упора	0262 8417 300