



- 1 Простота использования
- 2 Надежный червячный хомут для шлангов

## Многофункциональный соединитель с двумя манжетными уплотнениями

### Материалы

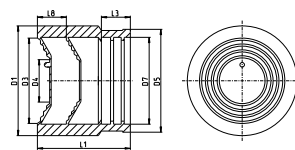
W1	W2	W3	W4	W5
	x			

- Материал, Соединитель: EPDM
- Материал, лента червячного хомута для шлангов: AISI 430

### Главное преимущество

Обеспечивает простоту и безопасность крепления напорных и всасывающих линий к стальному или пластмассовому трубопроводу.

### Технические характеристики и Информация для заказа



#### NORMACONNECT® DCS CONFIX, EPDM с TORRO W2, МНОГОФУНКЦИОНАЛЬНЫЙ СОЕДИНИТЕЛЬ

Наименование	DN	D1 (мм)	D3 (мм)	D4 (мм)	D5 (мм)	D7 (мм)	L1 (мм)	L3 (мм)	L8 (мм)	W2 Артикул
DCS CONFIX DN 50	50	72	56	30	67,5	57	63	19	19	0245 9003 050
DCS CONFIX DN 70	70	92	75	41	86,5	77	77	19	24	0245 9003 070
DCS CONFIX DN 80 56-75	80	92	75	41	91	81	77	19	24	0245 9003 075
DCS CONFIX DN 80 75-90	80	108	90	58	93	81	88	19	23	0245 9003 080
DCS CONFIX DN 100	100	128	110	78	118	108	95	21	23	0245 9003 100
DCS CONFIX DN 125	125	145	126	90	145	132	103	21	27	0245 9003 125