

- 1 Šrouby s vnitřním šestihranem
- 2 Vodící strana
- 3 Závitová strana
- 4 Objímka
- 5 Zajišťovací kruhová vložka

## Robustní přídavná objímka

Combi Claw je bezpečnostní spojovací prvek bránící podélnému pohybu určený ke spojování trubek na dešťovou vodu a kanalizačních trubek, kde existuje riziko zpětného tlaku. Používá se ve spojení se standardními límcovými kroužky **NORMACONNECT®** RAPID/RAPID MSM a **NORMACONNECT®** CV nebo CE. Výkonný přídavný úchyt zajistí odolné spojení bez rizika podélného pohybu trubek.

### Materiály

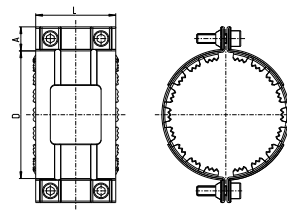
W1	W2	W3	W4	W5
x				

- W1**
- Objímka: Ocel s povrchovou úpravou
  - Uzavírací jednotka: Ocel s povrchovou úpravou

### Informace

- Odolnost proti axiálním tlakům do 10 bar
- Průměry od DN 50 do DN 150

### Technické údaje a informace pro objednávání



#### NORMACONNECT® OBJÍMKA DCS COMBI

Označení	DN	A (mm)	D (mm)	L (mm)	Utahovací moment (Nm)	Šroub (mm)	P max (bar)	W1 Č. výrobku
OBJÍMKA DCS COMBI DN 50	50	22	81	72	18-20	M 8	do 10	0262 8590 050
OBJÍMKA DCS COMBI DN 70	70	22	102	72	18-20	M 8	do 10	0262 8590 070
OBJÍMKA DCS COMBI DN 80	80	22	110	72	18-20	M 8	do 10	0262 8590 080
OBJÍMKA DCS COMBI DN 100	100	22	136	82	28-30	M 10	do 10	0262 8591 100
OBJÍMKA DCS COMBI DN 125	125	23,5	162	93	28-30	M 10	do 5	0262 8592 125
OBJÍMKA DCS COMBI DN 150	150	23,5	189	93	33-35	M 10	do 5	0262 8592 150